

Farapi Kooperatiba

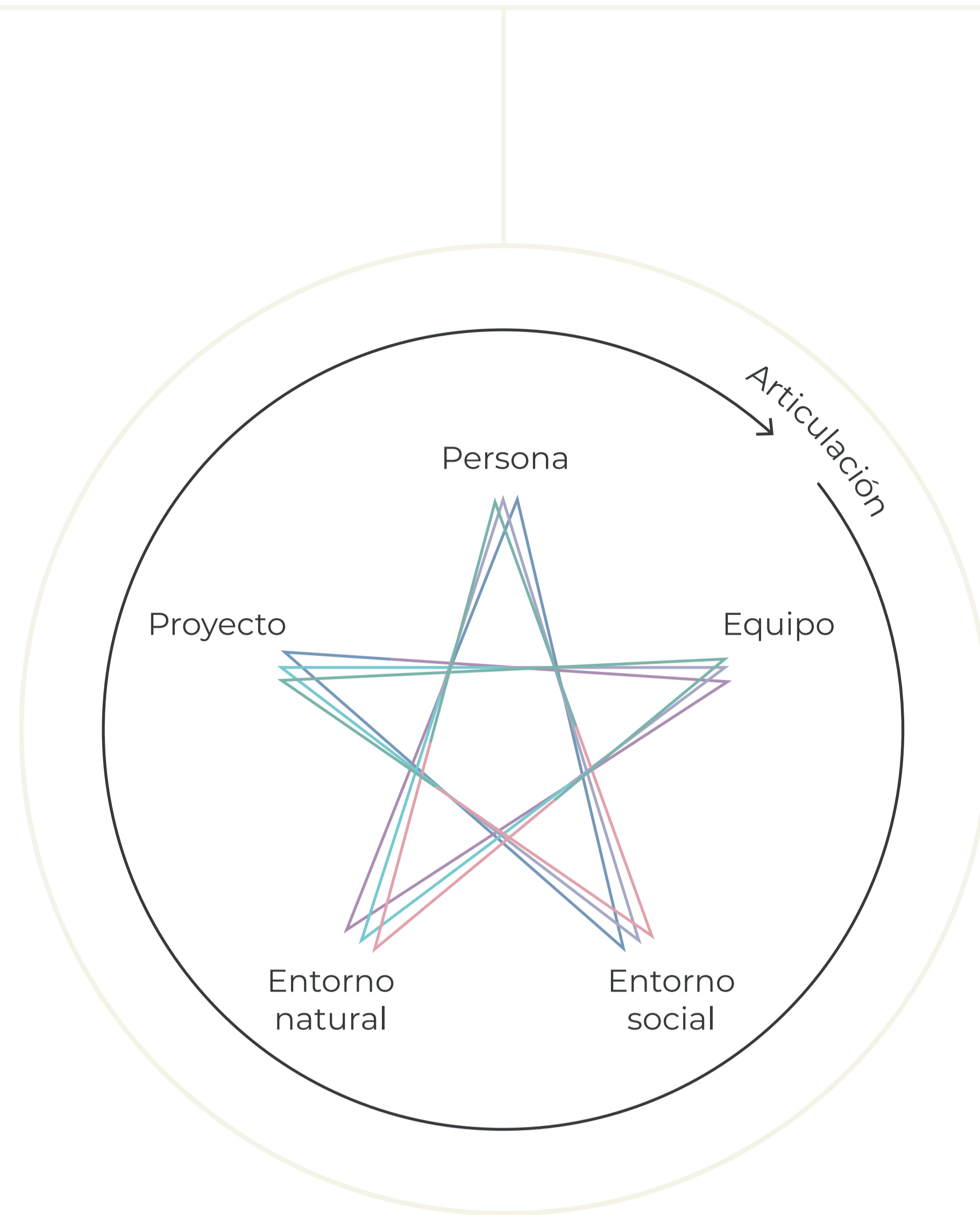
Aplicación práctica de la economía feminista en el ámbito de una empresa

CONTEXTO:

El sistema capitalista se apoya en la división de las esferas pública y privada. Esto conlleva que las personas trabajadoras seamos forzadas a anteponer el empleo ante cualquier otra faceta de la vida, planificando y estructurando nuestros quehaceres diarios en base a la siguiente expectativa: que los trabajos de cuidados (adscritos a la esfera privada) no invadan la vida laboral. En muchos casos, esta priorización también nos obliga a tener una disponibilidad de tiempo que supera la jornada laboral contractual.

En 2019, desde Farapi Kooperatiba decidimos que queríamos transformar nuestra forma de trabajar, creando una estructura más acorde con nuestra ideología: pasamos de ser una cooperativa con gerencia a una cooperativa no jerarquizada, organizada por grupos de trabajo. Desde entonces, estamos trabajando por un modelo 'bizigarri' (en euskera, 'vivable'), que ponga el bienestar de las personas y el equipo en el centro, teniendo en cuenta la viabilidad del proyecto y el impacto que genera en nuestro entorno.

El marco que ofrece la economía feminista ha sido clave para impulsar este nuevo modelo de trabajo. Para ponerlo en práctica y aplicarlo a nuestra realidad, hemos acordado una serie de **dimensiones** que vertebran nuestro trabajo y hemos creado **procesos y herramientas** que nos ayudan a desarrollarlas en la práctica.



DIMENSIONES:

El cuidado

Tiene que ver con el bienestar tanto emocional como físico y requiere de un sujeto (entendido desde estas 5 esferas: persona, equipo, proyecto, entorno social y entorno natural) que es cuidado y que cuida.

Relaciones de poder

En Farapi contemplamos las relaciones de poder que existen desde la horizontalidad, eliminando las desigualdades y jerarquías en la toma de decisiones.

El empoderamiento

Está estrechamente vinculado a lo colectivo desde la articulación de las personas, el equipo, el proyecto y el entorno social y natural.

La gestión del tiempo

Cuestionamos el modelo de "trabajador ideal" y establecemos una gestión del tiempo que reconozca la interdependencia de la esfera laboral y personal y responda al equilibrio de los intereses y necesidades de las personas, el equipo, el proyecto y el entorno social y natural.

Mirada abierta al cambio

Apostamos por un proyecto libre de herencias sociales y propias que inmovilizan. La evolución y el cambio son imprescindibles para romper inercias.

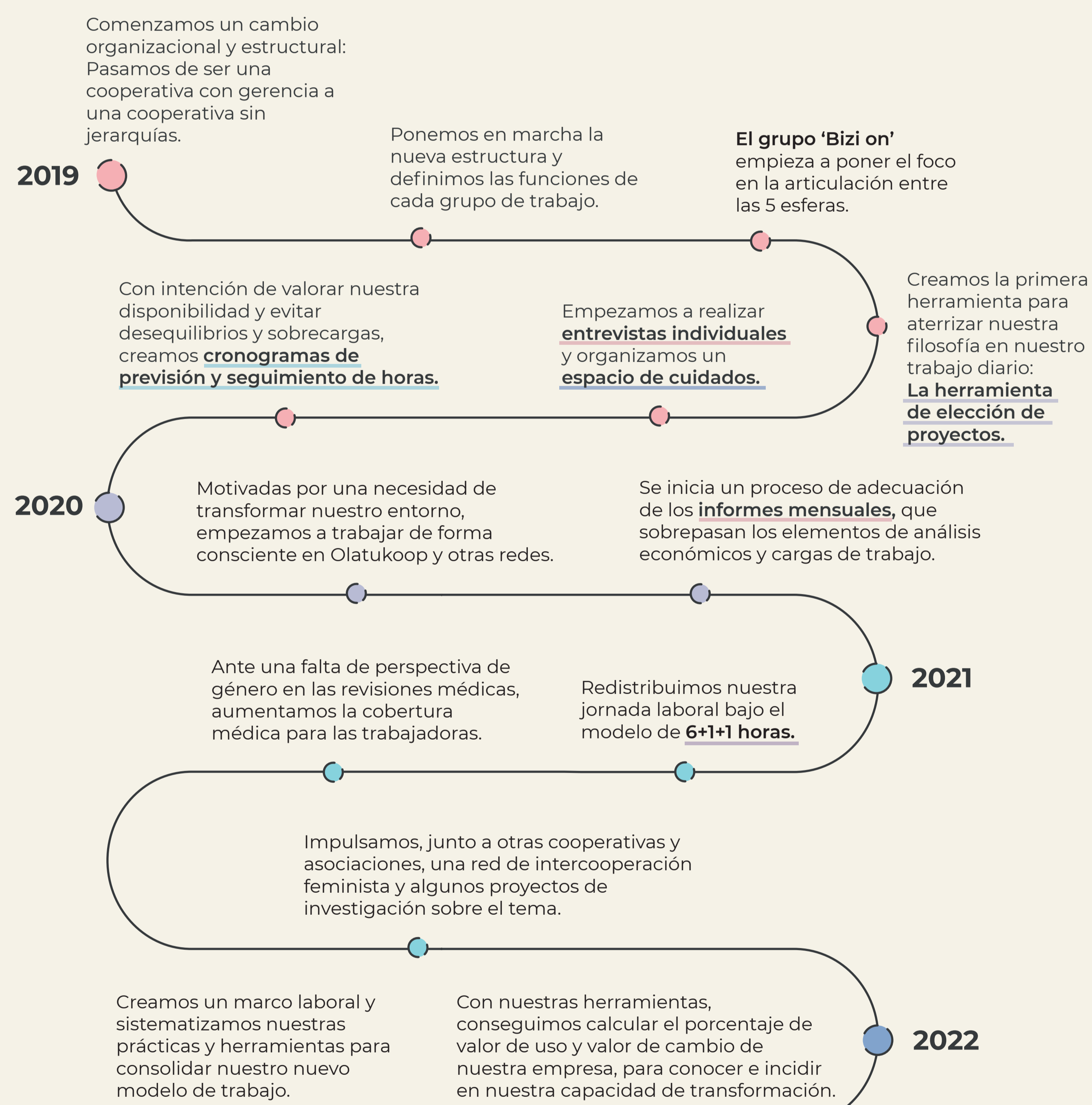
El aprendizaje

Un proceso de cambio consciente requiere establecer las condiciones necesarias para que el aprendizaje sea uno de los pilares fundamentales en los que se sustenta nuestra construcción...

Coherencia

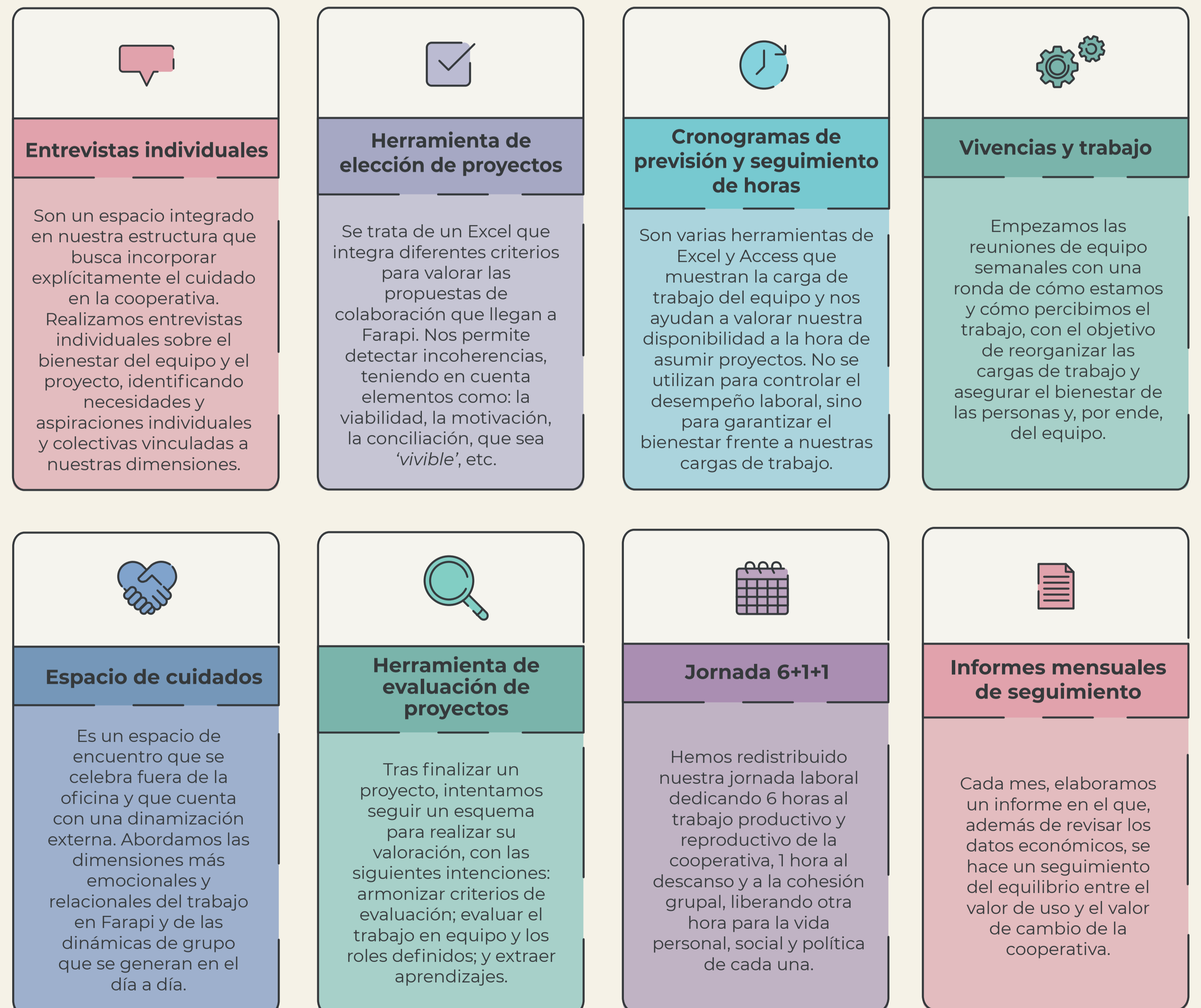
Creemos que la coherencia entre la práctica y la teoría es un valor y un requisito fundamental para nuestro proyecto. No siempre logramos toda la coherencia que deseáramos, pero asumimos su búsqueda como parte de nuestro ADN.

RECORRIDO:



HERRAMIENTAS:

La mayoría de nuestras herramientas se han desarrollado desde el grupo 'Bizi on', encargado de incorporar el cuidado en el funcionamiento diario de la cooperativa y de realizar los cambios necesarios para garantizar un equilibrio entre las cinco esferas (persona, equipo, proyecto, entorno social y entorno natural).



¿Y AHORA QUÉ?

Echamos la vista atrás y **celebramos** todo el trabajo realizado para ser una cooperativa que busca ser coherente con sus ideas. Han sido años de mucho esfuerzo que a día de hoy han transformado nuestra forma de entender el trabajo y la economía.

Sin embargo, **el recorrido no termina aquí.** Aún tenemos muchos retos que abordar, como las relaciones de poder, la perspectiva antirracista u otros temas de ámbito económico.

Estamos sistematizando el proceso y los resultados obtenidos, para fortalecer nuestra capacidad de aprender, **inspirar a otras empresas y organizaciones**, y que puedan aplicarse a sus realidades.

A partir del diálogo y el intercambio con otras entidades, esperamos contribuir a influir y **ser un agente de cambio** para aplicar la economía feminista de forma práctica en el ámbito laboral.

ESKURATU POSTERRA EUSKARAZ:

